

## **ЗАХИСТ ЗВІТІВ З ВИРОБНИЧОЇ ПРАКТИКИ**

У другій декаді березня 2025 року відбувся відкритий публічний захист звітів з навчальної та виробничої практики здобувачів рівня вищої освіти «Бакалавр» спеціальності «Менеджмент». Виробнича практика є одним із завершальних етапів підготовки фахівців з менеджменту і проводиться з метою перевірки готовності майбутніх управлінців до самостійної трудової діяльності.

В результаті проходження виробничої практики студенти спеціальності «073 Менеджмент» (ОПП «Менеджмент організацій і адміністрування») оволоділи сучасними методами, формами організації праці, сформували на базі одержаних в університеті знань професійні уміння та навички процесу ухвалення самостійних рішень під час конкретної роботи в реальних виробничих умовах; отримали досвід практичної роботи, необхідний для присвоєння професійної кваліфікації, а також закріпили навички, необхідні у процесі підготовки майбутніх фахівців, виконавши на практиці функції менеджерів на різних рівнях управління підприємством (організацією).

Під час захисту студенти продемонстрували належний рівень знань, вільно орієнтувалися у змісті поданого звіту, аргументовано відповідали на запитання щодо виконання програми практики. Усі студенти одержали позитивні відгуки від наукових керівників та членів комісії. Сподіваємося, що набуті студентами під час проходження виробничої практики компетентності, стануть надійним підґрунтям у процесі їхнього професійного становлення.

## ЗАХИСТ ЗВІТІВ З НАВЧАЛЬНОЇ ТА ВИРОБНИЧОЇ ПРАКТИКИ ЗДОБУВАЧАМИ РІВНЯ ВИЩОЇ ОСВІТИ «БАКАЛАВР» СПЕЦІАЛЬНОСТІ «МЕНЕДЖМЕНТ»

The image shows a Zoom meeting interface with a grid of 20 participants. The participants are arranged in a 4x5 grid. The names of the participants are as follows:

- Row 1: Тетяна Іванівна Терновецька, Дарина Русланівна Буренчик, Кіріл Ігорович Ігач, Анастасія Олексіївна Заре..., Людмила Володимирівна К...
- Row 2: Михайло Григорович Шулепа, Владислав Миколайович Бо..., Михайло Васильович Хрищ..., Анна Миколаївна Граб, Ірина Василівна Микитей
- Row 3: Діана Юрївна Рига, Катерина Ігорівна Ференець, Крістіна Олександрівна Мусурівс..., Аліна Володимирівна Мель..., Олексій Вікторович Сас
- Row 4: Ксенія Анатоліївна Духа, Наталія Андріївна Сендецька, and a small window for 'Присяднується Наталія Андріївна Сендецька'.

On the right side, there is a 'Люди' (People) sidebar with the following information:

- Мікрофони всіх учасників вимкнено (Microphones of all participants are muted)
- Пошук людей (Search for people)
- ПРИСІДНАЛИСЯ ДО ДЗВІНКА (Joined the meeting)
- Співатори 18 (Co-hosts 18)
- List of participants with their names and roles, including: Юлія Олегівна Терл... (Ви) Організатор зустрічі, Аліна Володимирівна М..., Анастасія Олексіївна За..., Анна Миколаївна Граб, Владислав Миколайови..., Дарина Русланівна Буб..., Діана Юрївна Рига, Ірина Василівна Микитей, Катерина Ігорівна Фере...

At the bottom, there is a control bar with icons for volume, video, chat, reactions, screen sharing, and a red 'End Meeting' button.

## Захист звітів з виробничої практики на ПП «Артон»





МІНІСТЕРСТВО ОСВІТИ І НАУКИ УКРАЇНИ  
ЧЕРНІВЕЦЬКИЙ НАЦІОНАЛЬНИЙ УНІВЕРСИТЕТ  
ІМЕНІ ЮРІЯ ФЕДЬКОВИЧА  
Економічний факультет  
Кафедра економічної теорії, менеджменту і адміністрування

**ЗВІТ З ВИРОБНИЧОЇ ПРАКТИКИ  
НА ПРАТ «ЧЕРНІВЕЦЬКИЙ ОЛІЙНО-ЖИРОВИЙ КОМБІНАТ»**

Виконала: студентка 3-го курсу, 373-1 групи  
денної форми навчання  
спеціальності 073 Менеджмент  
**КОРНІЛІЧ ЯНА ГЕОРГІЇВНА**

Науковий керівник:  
к.с.н., доц. **ТЕРЛЕЦЬКА ЮЛІЯ ОЛЕГІВНА**

м. Чернівці – 2025 р.

Примітка: meet.google.com надає повільний доступ к вашому браузеру. [Закрити доступ](#) [Детальніше](#)

- Яна Георгіївна Корніліч
- Марина Іванівна Рейкало
- Володимир Андрійович Мельник
- Денис Олександрович Шишкалов
- Юлія Олегівна Терлецька

Люди

Вимкнути мікрофони всіх учасників

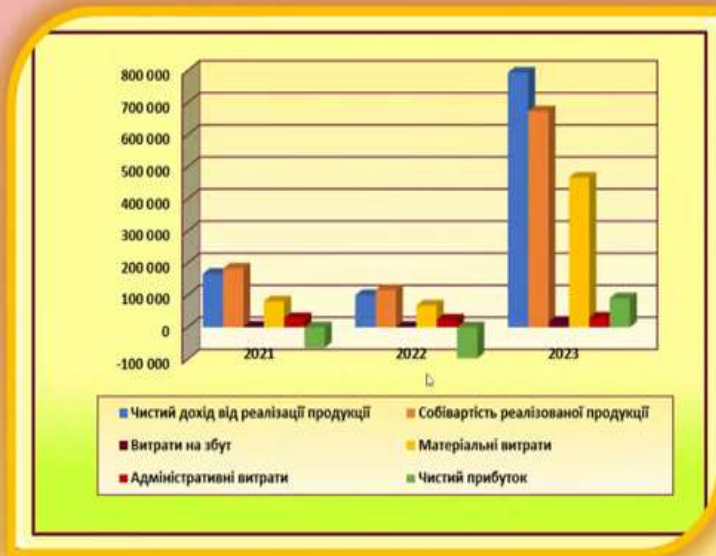
Пошук людей

ПРИЄДНАЛИСЯ ДО ДЗВІНКА

Співавтори 7

- Юлія Олегівна Терл... (Ви) Організатор зустрічі
- Володимир Андрійович ...
- Денис Олександрович ...
- Марина Іванівна Рейкало
- Софія Володимирівна ...
- Яна Георгіївна Корніліч
- Яна Георгіївна Корніліч Презентація

Усі запрошені приєдналися



Динаміка зміни показників виробничо-господарської діяльності ПрАТ «Чернівецький олійно-жировий комбінат»

Приміщення testprooffice.com представлено доступ к вашему экрану. [Закрити доступ](#) [Справка](#)

Люди

Вимкнути мікрофони всіх учасників

Пошук людей

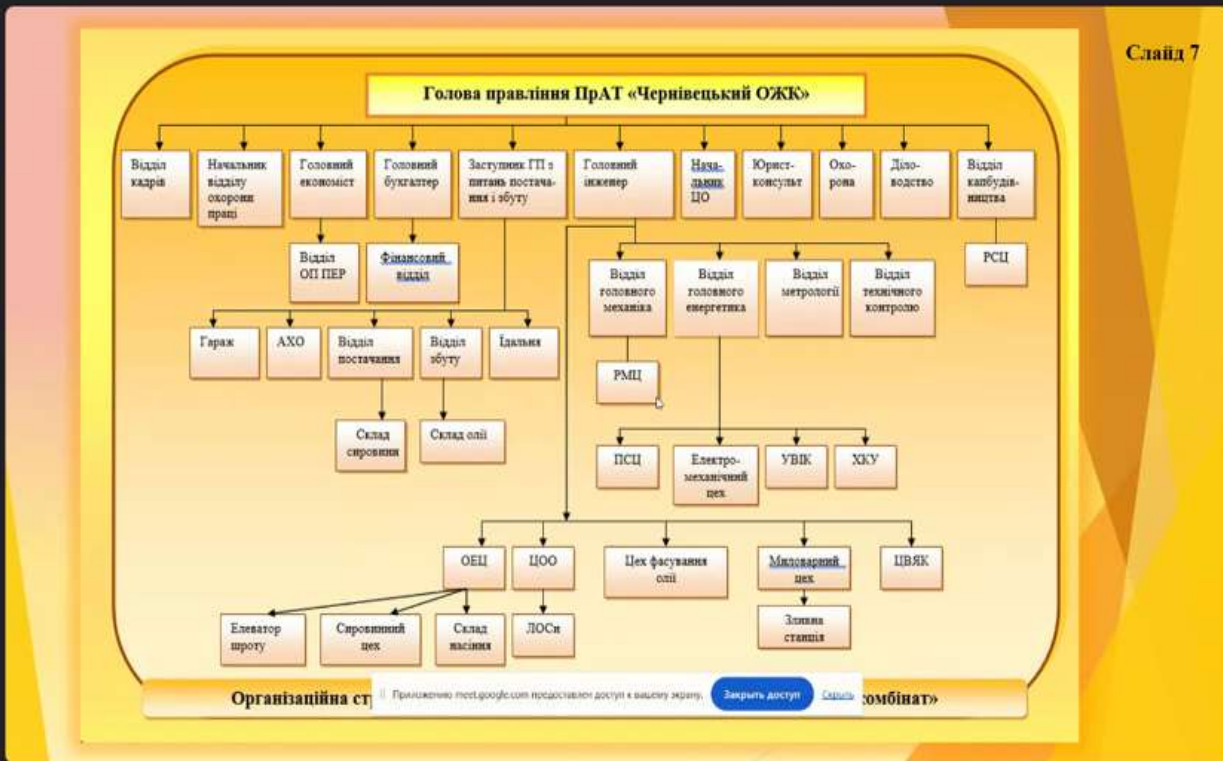
ПРИЄДНАЛИСЯ ДО ДЗВІНКА

Співавтори 7

- Юлія Олегівна Терл... (Ви) Організатор зустрічі
- Володимир Андрійович ...
- Денис Олександрович ...
- Марина Іванівна Рейкало
- Софія Володимирівна ...
- Яна Георгієвна Корніліч
- Яна Георгієвна Корніліч Презентація

Усі запрошені приєдналися





Яна Георгіївна Корніліч



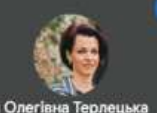
Марина Іванівна Рейкало



Володимир Андрійович Мельник



Денис Олександрович Шишкалов



Юлія Олегівна Терлецька

Люди

Вимкнути мікрофони всіх учасників

Пошук людей

ПРИЄДНАЛИСЯ ДО ДЗВІНКА

Співатори 7

- Юлія Олегівна Терл... (Ви) Організатор зустрічі
- Володимир Андрійович ...
- Денис Олександрович ...
- Марина Іванівна Рейкало
- Софія Володимирівна ...
- Яна Георгіївна Корніліч
- Яна Георгіївна Корніліч Презентація

Усі запрошені приєдналися

Meeting controls: microphone, video, chat, reactions, screen share, mute, and end call buttons.



Кухня «КАССІНО»



Денис Олександрович Шишкалов



Володимир Андрійович Мельник



Софія Володимирівна Шумей



Яна Георгівна Корніліч



Марина Іванівна Рейкало



Юлія Олегівна Терлецька



Слайд 4



Кухня «Light Oak»



Денис Олександрович Шишкалов



Володимир Андрійович Мельник



Софія Володимирівна Шумей



Яна Георгіївна Корніліч



Марина Іванівна Рейкало



Юлія Олегівна Терлецька





Денис Олександрович Шишкалов



Володимир Андрійович Мельник



Софія Володимирівна Шумей



Яна Георгіївна Корніліч



Марина Іванівна Рейкало



Юлія Олегівна Терлецька



Слайд 7



Передпокії «SUNSET»



Денис Олександрович Шишкалов



Володимир Андрійович Мельник



Софія Володимирівна Шумей



Яна Георгіївна Корніліч



Марина Іванівна Рейкало



Юлія Олегівна Терлецька



SWOT-аналіз  
підприємств  
меблевої  
галузі України

*Сильні сторони  
меблевої галузі*

- наявність внутрішніх і зовнішніх ринків збуту, природних ресурсів, кваліфікованої робочої сили, добровільних об'єднань підприємств деревообробної промисловості, діяльність яких спрямована на створення більш сприятливих умов для їхнього розвитку;
- стабільний попит на продукцію;
- нерозкритий потенціал розвитку ринку.

*Можливості меблевої галузі  
в зовнішньому середовищі*

- розвиток процесів інтеграції для посилення зв'язку між торговельним і виробничим капіталами шляхом об'єднання підприємств і досягнення на цій основі конкурентних переваг;
- розвиток процесів спеціалізації шляхом переходу на повний цикл обробки деревини (від виробництва лісоматеріалів до виробництва меблів та іншої готової продукції); відновлення міжгалузевих зв'язків технологічно пов'язаних галузей: деревообробної з лісовим господарством, машинобудівною, хімічною та легкою промисловістю завдяки формуванню нових територіальних структур;
- одержання позитивних ефектів від вступу до СОТ (зростання конкуренції, вихід на нові ринки збуту завдяки меншій ціні на продукцію порівняно із загальноєвропейською);
- технологічне оновлення виробництва, зокрема, за рахунок допомоги підприємств-членів УАДО деревообробникам та меблярам у зниженні собівартості продукції завдяки впровадженню сучасних технологій;
- проведення на державному рівні заходів із захисту внутрішнього ринку, оптимізації ставок ввізного мита на меблі та продукцію деревообробки, скасування антидемпінгових квот на імпорту плит ДСП, оптимізація процесу забезпечення підприємств галузі лісоматеріалами, залучення інвестицій, тощо.

Слайд 10



Денис Олександрович Шишкалов



Володимир Андрійович Мельник



Софія Володимирівна Шумей



Яна Георгіївна Корніліч



Марина Іванівна Рейкало



Юлія Олегівна Терлецька

SWOT-аналіз  
підприємств  
меблевої  
галузі України

Слабкі сторони меблевої галузі	Загрози зовнішнього середовища для меблевої галузі
<ul style="list-style-type: none"><li>▪ Відсутність належного технологічного рівня; досить значний поріг входження в деревообробний бізнес (300–500 тис. доларів США);</li><li>▪ підвищення ціи на енергоносії та матеріали, що створює неконкурентне середовище на вітчизняному ринку;</li><li>▪ проблеми сировинного характеру: вже зараз в Україні деревообробникам не вистачає 200–300 тис. м3 лісу;</li><li>▪ значний тиск на внутрішній ринок з боку імпортерів; низька частка промисловості в загальному обсязі ВВП; складне фінансове становище підприємств через поглиблення кризи; слабкий зв'язок між торговельним та виробничим капіталами; незначна підтримка держави.</li></ul>	<ul style="list-style-type: none"><li>▪ Посилення імпорту; загострення конкуренції;</li><li>▪ повне або часткове поглинання вітчизняних виробників західними компаніями;</li><li>▪ негативні ефекти від вступу до СОТ (зростання вимог міжнародних стандартів та екологічної безпеки, вимог споживачів до якості, сервісного супроводу, технологічного рівня продукції, застосування високорозвинених країнами сучасних енерго-та ресурсозберігаючих технологій, послаблення обмежень для них з боку розвинених країн);</li><li>▪ процеси стагнації національної економіки, що загрожують довготривалими процесами виходу з кризи банківської системи та зниженням купівельної спроможності українців.</li></ul>

Participant avatars and names:

- Денис Олександрович Шишкалов (Avatar: Д)
- Володимир Андрійович Мельник (Avatar: В)
- Софія Володимирівна Шумей (Avatar: Woman in blue)
- Яна Георгіївна Корніліч (Avatar: Woman with headscarf)
- Марина Іванівна Рейкало (Avatar: Woman with long hair)
- Юлія Олегівна Терлецька (Avatar: Woman with glasses)

МІНІСТЕРСТВО ОСВІТИ І НАУКИ УКРАЇНИ  
ЧЕРНІВЕЦЬКИЙ НАЦІОНАЛЬНИЙ УНІВЕРСИТЕТ  
ІМЕНІ ЮРІЯ ФЕДЬКОВИЧА

Економічний факультет  
Кафедра економічної теорії, менеджменту і адміністрування

ЗВІТ З ВИРОБНИЧОЇ ПРАКТИКИ  
на ТДВ ЧСМНУ «М'ясомолмонтаж»

Виконав: студент 3-го курсу, 373-1 групи,  
денної форми навчання  
спеціальності 073 «Менеджмент»  
Шишкалов Денис Олександрович

Науковий керівник:  
к.е.н., доцент Терлецька Юлія Олегівна

м.Чернівці – 2025 р.

Активуйте Windows  
Перейдіть до розділу "Налаштування", щоб  
активувати Windows.

Денис Олександрович Ши...

Софія Володимирівна Шум...

Яна Георгіївна Корніліч

Марина Іванівна Рейкало

Володимир Андрійович

Юлія Олегівна Терлецька

ТОВАРИСТВО З ДОДАТКОВОЮ ВІДПОВІДАЛЬНІСТЮ  
«ЧЕРНІВЕЦЬКЕ СПЕЦІАЛІЗОВАНЕ МОНТАЖНО-  
НАЛАГОДЖУВАЛЬНЕ УПРАВЛІННЯ «М'ЯСОМОНТАЖ»

Перелік видів робіт  
проведення господарської діяльності з будівництва  
об'єктів IV та V категорії складності

- 4.00.00 БУДІВЕЛЬНІ ТА МОНТАЖНІ РОБОТИ
- 4.01.00 Розробка ґрунтів, улаштування ґрунтових споруд
- 4.02.00 Улаштування основ та фундаментів збірних та монолітних
- 4.05.00 Зведення металевих конструкцій
- 4.06.00 Зведення збірних бетонних та залізобетонних конструкцій
- 4.07.00 Зведення монолітних бетонних, залізобетонних та армоцементних конструкцій
- 4.08.00 Зведення кам'яних та армокам'яних конструкцій
- 4.09.00 Зведення дерев'яних конструкцій
- 4.10.00 Монтаж інженерних споруд
- 4.12.00 Монтаж гідротехнічних споруд та комплексів
- 4.16.00 Монтаж технологічного устаткування
- 4.17.00 Виконання пусконаладжувальних робіт:
  - Газопостачання та газоустаткування
  - Електричного обладнання
  - Комунального господарства
  - Об'єктів електроенергетики
  - Парові та водогрійні котли
  - Посудини, що працюють під тиском, смкості
  - Систем вентиляції та кондиціювання
  - Систем опалювання, котельні, теплогонистів, приладів обліку енергоносіїв
  - Теплотехнічне обладнання
  - Технологічного обладнання
  - Холодильних та компресорних установок

СЛАЙД 1



Денис Олександрович Ши...



Софія Володимирівна Шум...



Яна Георгіївна Корніліч



Марина Іванівна Рейкало

В

Володимир Андрійович



Юлія Олегівна Терлецька



**Перелік видів робіт  
проведення господарської діяльності з будівництва  
об'єктів IV та V категорії складності**

- 4.18.00 Клас наслідків (відповідальності) об'єктів будівництва:
  - клас СС3 – значні наслідки (категорія V складності)
  - клас СС2 – середні наслідки (категорія IV складності)
- 4.19.00 Умови будівництва:
  - звичайні
  - територій підвищеної сейсмічності
  - територій зі складними інженерно-геологічними умовами
- 5.00.00 МОНТАЖ ІНЖЕНЕРНИХ МЕРЕЖ
- 5.01.00 Монтаж внутрішніх інженерних мереж, систем, приладів і засобів вимірювання
  - 5.01.01 Водопроводу та каналізації
  - 5.01.02 Опалення
  - 5.01.03 Вентиляції і кондиціонування повітря
  - 5.01.04 Газопостачання та газообладнання
  - 5.01.05 Технологічних трубопроводів
  - 5.01.06 Холододостачання промислового
  - 5.01.07 Електропостачання, електрообладнання і електроосвітлення
  - 5.01.08 Автоматизації і контрольно-вимірювальних приладів
- 5.02.00 Монтаж зовнішніх інженерних мереж, систем, споруд, приладів і засобів вимірювання
  - 5.02.01 Водопостачання
  - 5.02.02 Каналізації
  - 5.02.03 Теплого і гарячого водопостачання
  - 5.02.04 Газопостачання
  - 5.02.06 Електропостачання, електроосвітлення
  - 5.02.08 Клас наслідків (відповідальності) інженерних мереж, систем, споруд:
    - клас СС3 – значні наслідки (V категорія складності)
    - клас СС2 – середні наслідки (IV категорія складності)

Активация Windows  
Перейдіть до розділу "Налаштування", щоб  
активувати Windows

Zoom meeting interface showing participant avatars and names:

- Денис Олександрович Ши...
- Софія Володимирівна Шум...
- Яна Георгіївна Корніліч
- Марина Іванівна Рейкало
- Володимир Андрійович
- Юлія Олегівна Терлецька



**Замовники послуг  
ТДВ ЧСМНУ  
«М'ясомолмонтаж  
» у 2020-2023 р.р.**

ЄДРПОУ	Назва	Сума договору	Пропозицій
08179180	Квартирно-експлуатаційний відділ м.Чернівці	30 643 797.60 грн	10
34519280	МКП «Чернівцітеплокомуненерго»	15 490 148.00 грн	10
04062216	Виконавчий комітет Чернівецької міської ради	3 145 524.00 грн	1
23245721	Департамент містобудівного комплексу та земельних відносин Чернівецької міської ради	1 154 012.00 грн	2
02010971	Буковинський державний медичний університет	1 077 006.80 грн	3
07928461	Квартирно-експлуатаційний відділ м.Хмельницький	1 058 324.40 грн	1
02005734	Обласна комунальна установа «Чернівецька обласна клінічна лікарня»	573 705.00 грн	24
02231560	Управління культури Чернівецької міської ради	279 692.00 грн	1
43342788	ОКНП «Чернівецька лікарня швидкої медичної допомоги»	233 149.60 грн	2
05432684	Стрийтеплоенерго	184 800.00 грн	1
34802906	Управління Державної служби спеціального зв'язку та захисту інформації України в Чернівецькій області	169 987.00 грн	1
25077736	Чернівецький військово-спортивний ліній-інтернат	165 000.00 грн	1
04054240	Синтинська міська рада	48 680.00 грн	1
14271820	Комунальний заклад «Чернівецька спеціальна школа №4»	1 907 507.00 грн	1



Grid of participant avatars and names:

- Денис Олександрович Ши...
- Софія Володимирівна Шум...
- Яна Георгіївна Корніліч
- Марина Іванівна Рейкало
- Володимир Андрійович
- Юлія Олегівна Терлецька



Замовники послуг  
ТДВ ЧСМНУ  
«М'ясомолмонтаж  
» у 2020-2023 р.р.

ЄДРПОУ	Назва	Сума договорів	Пропозицій
08179180	Квартирно-експлуатаційний відділ м.Чернівці	30 643 797.60 грн	10
34519280	МКП «Чернівцітеплокомуненерго»	15 490 148.00 грн	10
04062216	Виконавчий комітет Чернівецької міської ради	3 145 524.00 грн	1
23245721	Департамент містобудівного комплексу та земельних відносин Чернівецької міської ради	1 154 012.00 грн	2
02010971	Буковинський державний медичний університет	1 077 006.80 грн	3
07928461	Квартирно-експлуатаційний відділ м.Хмельницький	1 058 324.40 грн	1
02005734	Обласна комунальна установа «Чернівецька обласна клінічна лікарня»	573 705.00 грн	24
02231560	Управління культури Чернівецької міської ради	279 692.00 грн	1
43342788	ОКНП «Чернівецька лікарня швидкої медичної допомоги»	233 149.60 грн	2
05432684	Стрийтеплоенерго	184 800.00 грн	1
34802906	Управління Державної служби спеціального зв'язку та захисту інформації України в Чернівецькій області	169 987.00 грн	1
25077736	Чернівецький військово-спортивний ліцей-інтернат	165 000.00 грн	1
04054240	Снятинська міська рада	48 680.00 грн	1
14271820	Комунальний заклад «Чернівецька спеціальна школа №4»	1 907 507.00 грн	1

СЛАЙД 3



Денис Олександрович Ши...



Софія Володимирівна Шум...



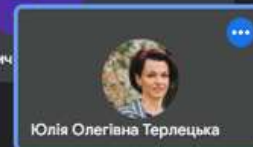
Яна Георгіївна Корніліч



Марина Іванівна Рейкало

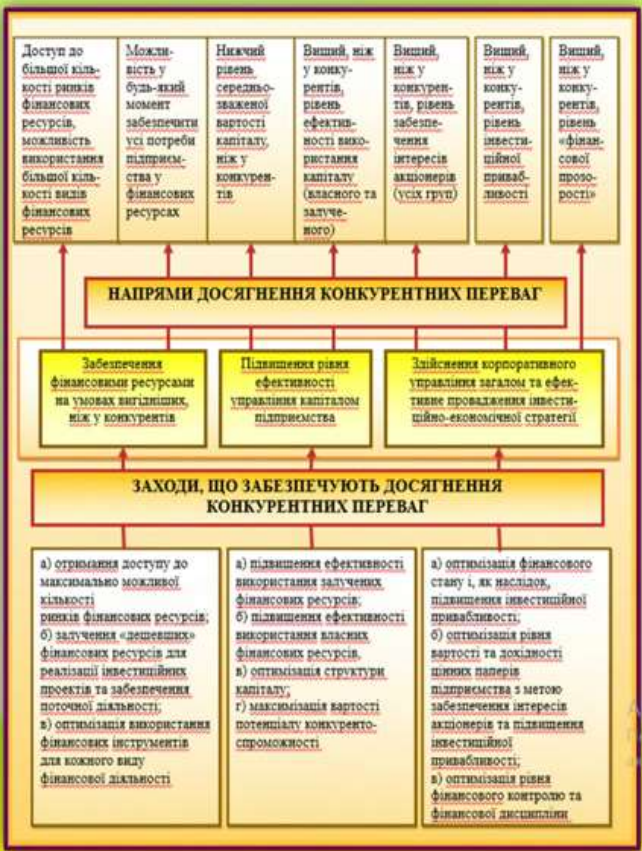


Володимир Андрійович



Юлія Олегівна Терлецька

Технологія  
забезпечення  
конкурентних  
переваг  
ТДВ ЧСМНУ  
«М'ясомолонтаж»



Денис Олександрович Ши...

Софія Володимирівна Шум...

Яна Георгіївна Корніліч

Марина Іванівна Рейкало

Володимир Андрійович

Юлія Олегівна Терлецька

Активация Windows  
Используйте средство устранения неполадок, чтобы активировать Windows.

Navigation icons: back, forward, search, chat, share, mute, video, zoom, refresh, close.

МІНІСТЕРСТВО ОСВІТИ І НАУКИ УКРАЇНИ  
ЧЕРНІВЕЦЬКИЙ НАЦІОНАЛЬНИЙ УНІВЕРСИТЕТ  
ІМЕНІ ЮРІЯ ФЕДЬКОВИЧА

Економічний факультет  
Кафедра економічної теорії, менеджменту і адміністрування

## ЗВІТ З ВИРОБНИЧОЇ ПРАКТИКИ НА ПРАТ «ТЕРНОПІЛЬСЬКИЙ МОЛОКОЗАВОД»

Виконала: студентка 3-го курсу 373-1 групи  
спеціальності 073 «Менеджмент»  
Шумей Софія Володимирівна

Науковий керівник:  
к.е.н., доц. Терлецька Юлія Олегівна

Приложению meet.google.com предоставлен доступ к вашему экрану.

Закрывать доступ

Скрыть

Активация Meet  
Перейдите в «Настройки», чтобы активировать Meet.



Grid of participant avatars and names:

- Яна Георгіївна Корніліч
- Софія Володимирівна Шум...
- Марина Іванівна Рейкало
- Володимир Андрійович Ме...
- Денис Олександрович І...
- Юлія Олегівна Терлецька

### Асортимент продукції ПрАТ «Тернопільський молокозавод»

Назва продукції	Місткість, г	Упаковка	Термін зберігання
<b>Молокія КАЗКОВА</b>			
<i>Молоко коров'яче пастеризоване 1,6%</i>	930 г	Pure-Pak	10 дів
<i>Молоко 2,7% жирності «Казкове»</i>	930 г	Pure-Pak	10 дів
<i>Молоко 3,4% жирності «Казкове»</i>	930 г	Pure-Pak	7 дів
<i>Йогурт «5 злаків» 2,5%</i>	400 г	HDPE	14 дів
<i>Йогурт «Полуниця-сунця» 2,5%</i>	400 г	HDPE	14 дів
<i>Йогурт «Абрикос-персик» 2,5%</i>	400 г	HDPE	14 дів
<i>Йогурт «Чорниця» 2,5%</i>	400 г	HDPE	14 дів
<i>Йогурт «Полуниця-сунця» 2,5%</i>	450 г	HDPE	14 дів
<i>Йогурт «Абрикос-персик» 2,5%</i>	450 г	HDPE	14 дів
<i>Йогурт «Полуниця-сунця» 2,5%</i>	450 г	HDPE	14 дів
<i>Йогурт «Абрикос-персик» 2,5%</i>	450 г	HDPE	14 дів

Приложенію meet.google.com предоставлен доступ к вашему экрану.

Закрыть доступ

Скрыть



Participant avatars and names:

- Яна Георгіївна Корніліч
- Софія Володимирівна Шум...
- Марина Іванівна Рейкало
- Володимир Андрійович Ме...
- Денис Олександрович І...
- Юлія Олегівна Терлецька

Продовження слайду 1

Йогурт «Полуниця-суніця» 2,5%	400 г	Поліетиленова плівка	14 дб
Йогурт «Абрикос-персик» 2,5%	400 г	Поліетиленова плівка	14 дб
Йогурт «Чорниця» 2,5%	400 г	Поліетиленова плівка	14 дб
Масло солодковершкове, селянське, 73,5%	200г	фольга	режим 1 (від 0 до -5) – 35 дб режим 2 (від -6 до-11) – 60 дб режим 3 (від -12 до -18) – 75 дб
<b>Молокія КЛАСИКА</b>			
Молоко 3,6% негомогенізоване	930 г	Pure-Pak	10 дб
Кефір 1,0%	930 г	HDPE	12 дб
Кефір 3,2%	930 г	HDPE	12 дб
Кефір 1,0%	930 г	Pure-Pak	12 дб
Кефір 3,2%	930 г	Pure-Pak	12 дб
Сметана 15%	350г	пластиковий стакан	14 дб
Сметана 22 %	350г	пластиковий стакан	14 дб
Йогурт "Класичний"	350г	пластиковий	18 дб
Йогурт "Класичний"	930г	Pure-Pak	14 дб

Приложенію meet.google.com предоставлен доступ к вашему экрану. [Закрывать доступ](#) [Скрывать](#) [активировать Web](#)

Grid of participant avatars and names:

- Яна Георгіївна Корнілч
- Софія Володимирівна Шум...
- Марина Іванівна Рейкало
- Володимир Андрійович Ме...
- Денис Олександрович І...
- Юлія Олегівна Терлецька

Продовження слайду 1

Молокія СОНЕЧКО			
Молоко коров'яче пастеризоване 1,6%	930 г	Поліетиленова плівка	10 діб
Молоко коров'яче пастеризоване 2,5%	930 г	Поліетиленова плівка	10 діб
Кефір 1,0%	430 г	Поліетиленова плівка	12 діб
Кефір 3,2%	430 г	Поліетиленова плівка	12 діб
Кефір 1,0%	930 г	Поліетиленова плівка	12 діб
Кефір 3,2%	930 г	Поліетиленова плівка	12 діб
Сметана 15%	430 г	Поліетиленова плівка	14 діб
Сметана 22%	430 г	Поліетиленова плівка	14 діб
Сметана 30%	430 г	Поліетиленова плівка	14 діб
Сметана 30%	400 г	Пакет	7 діб
Молокія МАСЛО			
Масло солодковершкове, селянське, 73,5%	200г	Пергамент	15 діб
Масло	200г	Фольга	75 діб
МОЛОКІЯ СИР			
Сир кисломолочний, 10%	250г	Еколін	72 години

Приложенію meet.google.com предоставлен доступ к вашему экрану.

Закрывать доступ

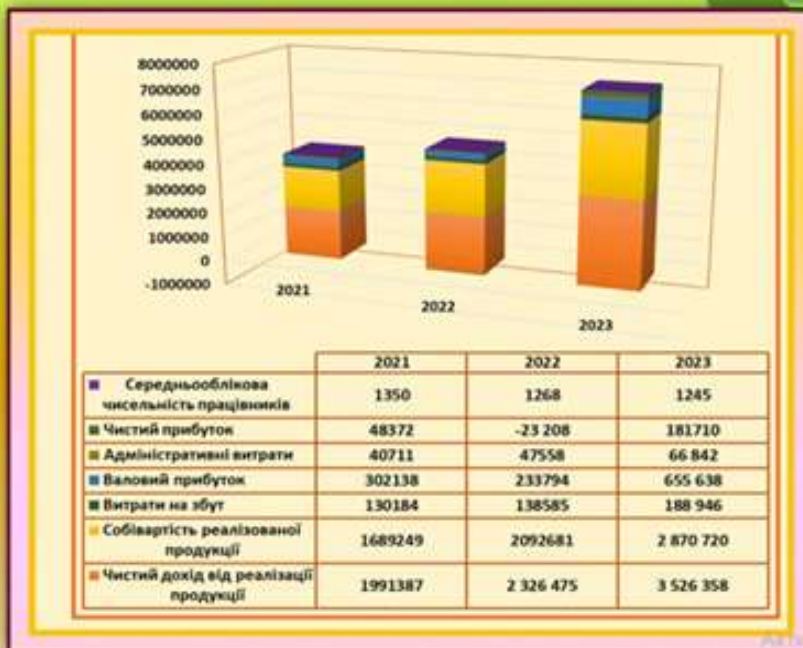
Скрыть

Активация камеры...  
Перейдите в "Настройки", чтобы активировать камеру.



Participants list:

- Яна Георгіївна Корніліч
- Софія Володимирівна Шум...
- Марина Іванівна Рейкало
- Володимир Андрійович Ме...
- Денис Олександрович І...
- Юлія Олегівна Терлецька



Динаміка зміни показників виробничо-господарської діяльності  
ПРАТ «Тернопільський молокозавод» за 2021-2023 роки

Grid of participant avatars and names:

- Яна Георгіївна Корнін
- Софія Володимирівна Шум...
- Марина Іванівна Рейжало
- Володимир Андрійович Ме...
- Денис Олександрович...
- Юлія Олегівна Терлецька



# ЙОГУРТ

Доба  
Від 0 °C до -6 °C

## ЙОГУРТ «СМУЗІ»

Вміст фруктів 1,07% та 2,0 %  
Склад: молоко коров'яче, нормалізоване, наповнювач фруктовий пастеризований, закваска для йогурту



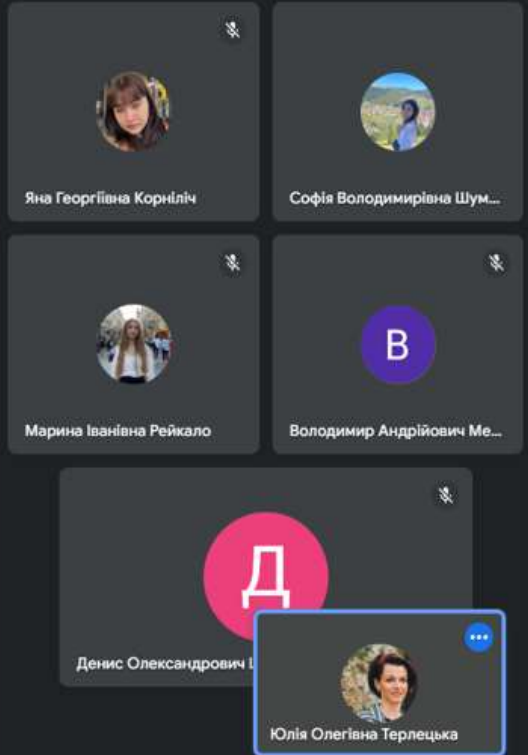
**Йогурт «СМУЗІ» Полуниця-Банан-Базилік 2,0 %**  
Склад: молоко коров'яче нормалізоване, наповнювач фруктовий пастеризований «Полуниця-Банан-Базилік», закваска для йогурту  
Вага: 290 г (-9 г)  
Упаковка: ПЕТ  
Перед вживанням збовтати

**Йогурт «СМУЗІ» Груша-Яблуко-Ліпа 2,0 %**  
Склад: молоко коров'яче нормалізоване, наповнювач фруктовий пастеризований «Груша-Яблуко-Ліпа», закваска для йогурту  
Вага: 290 г (-9 г)

**Йогурт «СМУЗІ» Персик-Маракуя-Меліса 2,0 %**  
Склад: молоко коров'яче нормалізоване, наповнювач фруктовий пастеризований «Персик-Маракуя-Меліса», закваска для йогурту  
Вага: 290 г (-9 г)

**Йогурт «СМУЗІ» Манго-Лайм-Жасмин 2,0 %**  
Склад: молоко коров'яче нормалізоване, наповнювач фруктовий пастеризований «Манго-Лайм-Жасмин», закваска для йогурту  
Вага: 290 г (-9 г)

Приложенію meet.google.com предоставлен доступ к вашему экрану. [Закрывать доступ](#) [Скрывать](#)



Яна Георгіївна Корніліч

Софія Володимирівна Шумей

Марина Іванівна Рейкало

Володимир Андрійович Ме...

Денис Олександрович І...

Юлія Олегівна Терлецька

Product Name	Fat Content	Weight	Packaging
Молоко «Казкове»	1.6%	900 г (±5 г)	Упаковка: Pure-Pak
Молоко «Казкове»	2.5%	900 г (±5 г)	Упаковка: Pure-Pak
Молоко «Казкове»	3.4%	900 г (±5 г)	Упаковка: Pure-Pak
Молоко «Доброї ночі»	3.6%	900 г (±5 г)	Упаковка: Pure-Pak
Молоко	1.6%	900 г (±5 г)	Упаковка: пакети
Молоко	2.5%	900 г (±5 г)	Упаковка: пакети
Молоко	2.5%	900 г (±5 г)	Упаковка: пакети
Молоко	3.4%	900 г (±5 г)	Упаковка: пакети

Participants in the meeting:

- Яна Георгіївна Корнілч
- Софія Володимирівна Шум...
- Марина Іванівна Рейкало
- Володимир Андрійович Ме...
- Денис Олександрович І...
- Юлія Олегівна Терлецька

## СМЕТАНА

Дів. Дів.  
Вак. +2°C до +6°C

Дізнатися більше

**СМЕТАНА 15%**      **СМЕТАНА 20%**

**Сметана 15 % та 20%**  
Склад: вершки з коров'ячого молока, заварка чистих культур молочнокислих бактерій  
Вага: 330 г (-3 %)  
Упаковка: пластиковий стакан

**СМЕТАНА «ВІДБИРНА» 15%**      **СМЕТАНА «ВІДБИРНА» 20%**

**Сметана «Відбирна» 15 % та 20%**  
Склад: вершки з коров'ячого молока, заварка чистих культур молочнокислих бактерій  
Вага: 330 г (-3 %)  
Упаковка: пластиковий стакан  
Спосіб виготовлення: термостатний

**СМЕТАНА 15%**      **СМЕТАНА 20%**      **СМЕТАНА 30%**

**Сметана 15 %**  
Склад: вершки з коров'ячого молока, заварка чистих культур молочнокислих бактерій  
Вага: 330 г (-3 %)

**Сметана 20 %**  
Склад: вершки з коров'ячого молока, заварка чистих культур молочнокислих бактерій  
Вага: 330 г (-3 %)

**Сметана 30 %**  
Склад: вершки з коров'ячого молока, заварка чистих культур молочнокислих бактерій  
Вага: 330 г (-3 %)

Приложенію meet.google.com предоставлен доступ к вашему экрану. [Закрывать доступ](#) [Скрыть](#)

Активация...  
Перейдіть до налаштувань, щоб активувати...

Grid of participant avatars:

- Яна Георгіївна Корнілч
- Софія Володимирівна Шум...
- Марина Іванівна Рейкало
- Володимир Андрійович Ме...
- Денис Олександрович
- Юлія Олегівна Терлецька